



Envoyé en préfecture le 28/05/2019
Reçu en préfecture le 28/05/2019
Affiché le
ID : 017-200041762-20190523-DEL2019_046-DE

ROCHEFORT SLO
OCEAN
Communauté d'agglomération



COMPTE RENDU TECHNIQUE

Envoyé en préfecture le 28/05/2019

Reçu en préfecture le 28/05/2019

Affiché le

ID : 017-200041762-20190523-DEL2019_046-DE



LES CHIFFRES CLÉS

Envoyé en préfecture le 28/05/2019

Reçu en préfecture le 28/05/2019

Affiché le

ID : 017-200041762-20190523-DEL2019_046-DE



Véhicules

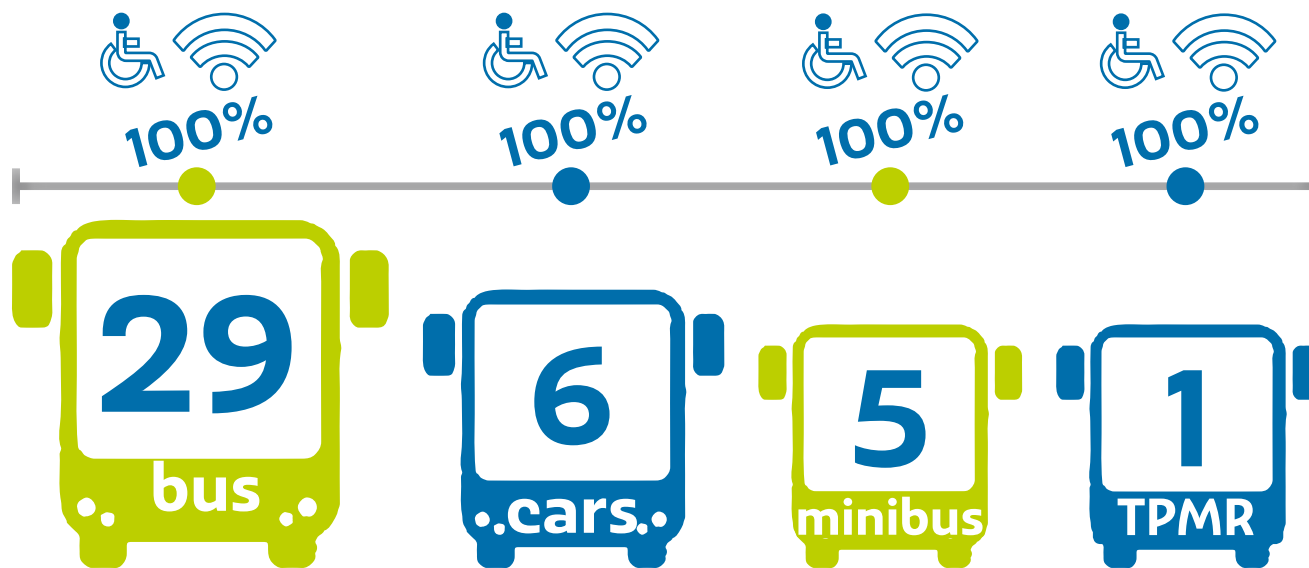
41

Kms

1 777 950

Validations

1 388 025



1 777 950
kms
commerciaux & haut le pied

80 089
heures
commerciales & annexes

1 388 025
validations

Rbus

LA FRÉQUENTATION

Envoyé en préfecture le 28/05/2019

Reçu en préfecture le 28/05/2019

Affiché le

ID : 017-200041762-20190523-DEL2019_046-DE



validations
1 388 025

soit **115 669**
en moyenne par mois

2017/2018
+ 15%

Validations par ligne /mois

Envoyé en préfecture le 28/05/2019

Reçu en préfecture le 28/05/2019

Affiché le

SLOW

ID : 017-200041762-20190523-DEL2019_046-DE

	janv	févr	mars	avr	mai	juin	juil	août	sept	oct	nov	dec
A	22 696	17 408	24 934	18 162	20 861	20 788	14 241	12 365	22 923	23 247	24 610	22 004
B	28 680	22 693	33 376	26 542	30 512	28 734	20 390	18 645	35 554	34 591	35 025	30 758
C	4 977	4 481	5 596	4 933	5 353	6 413	5 789	5 073	5 888	6 298	6 042	5 598
D	10 065	8 014	11 966	9 073	10 401	10 562	7 374	6 586	11 646	10 816	11 696	10 557
E	11 516	8 074	12 612	8 616	10 887	10 026	5 114	4 694	12 467	11 328	12 770	10 797
F	5 097	3 504	5 826	4 109	5 490	4 357	3 201	3 124	5 453	5 210	5 568	4 780
G	13 793	9 720	15 880	11 337	15 294	15 508	10 474	10 631	16 811	13 968	14 616	11 963
H	8 727	4 796	9 942	4 533	8 470	5 870	252		10 245	8 065	10 817	7 775
I	14 449	7 933	16 148	8 193	15 065	10 743	411		16 383	13 220	17 583	13 083
J				366	946	505	1 253	1 227	396	299	234	
RPI	3 085	2 312	5 095	2 283	4 194	4 838	1 038		5 684	4 543	6 006	4 496
Hors* lignes	244	94	83	570		98	286	597	5 192	4 930	3 067	1 810
TOTAL	123 389	89 029	14 1458	98 717	127 473	118 442	69 823	62 942	148 642	136 515	148 034	123 621

Lundi 8 janvier : mise en place de la nouvelle offre

Lundi 3 septembre : adaptations des horaires

* Hors lignes : dysfonctionnement du système billettique

Impacts sur les validations :

Intempéries du 1er mars

Les chutes de neige ont rendu les conditions de circulation difficiles et ont entraîné l'interruption momentanée des lignes.

Fréquentation moyenne le jeudi	
Le 1er mars	2 789
du 08 au 29/03	6 221

Manifestations du 17/11 au 29/12 inclus

En raison de ces mouvements qui se sont déroulés tous ces samedis, les lignes du réseau R'bus ont été perturbées et moins fréquentées.

Fréquentation moyenne le samedi	
du 08/09 au 31/10	2 481
du 17/11 au 30/12	2 008

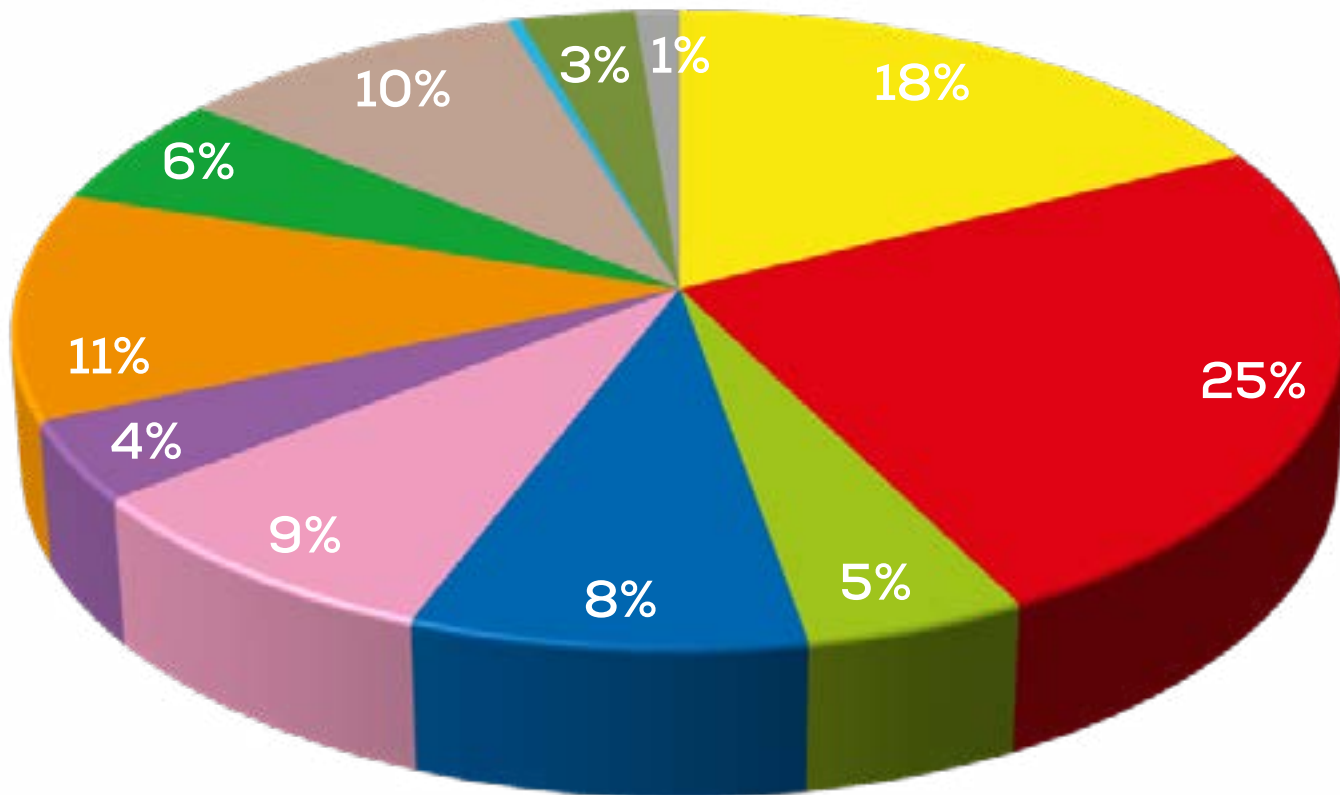
R'bus

ROCHEFORT
Océan
Communauté d'agglomération

VALIDATIONS / LIGNE / MOIS

transdev
the mobility company

Validations par ligne



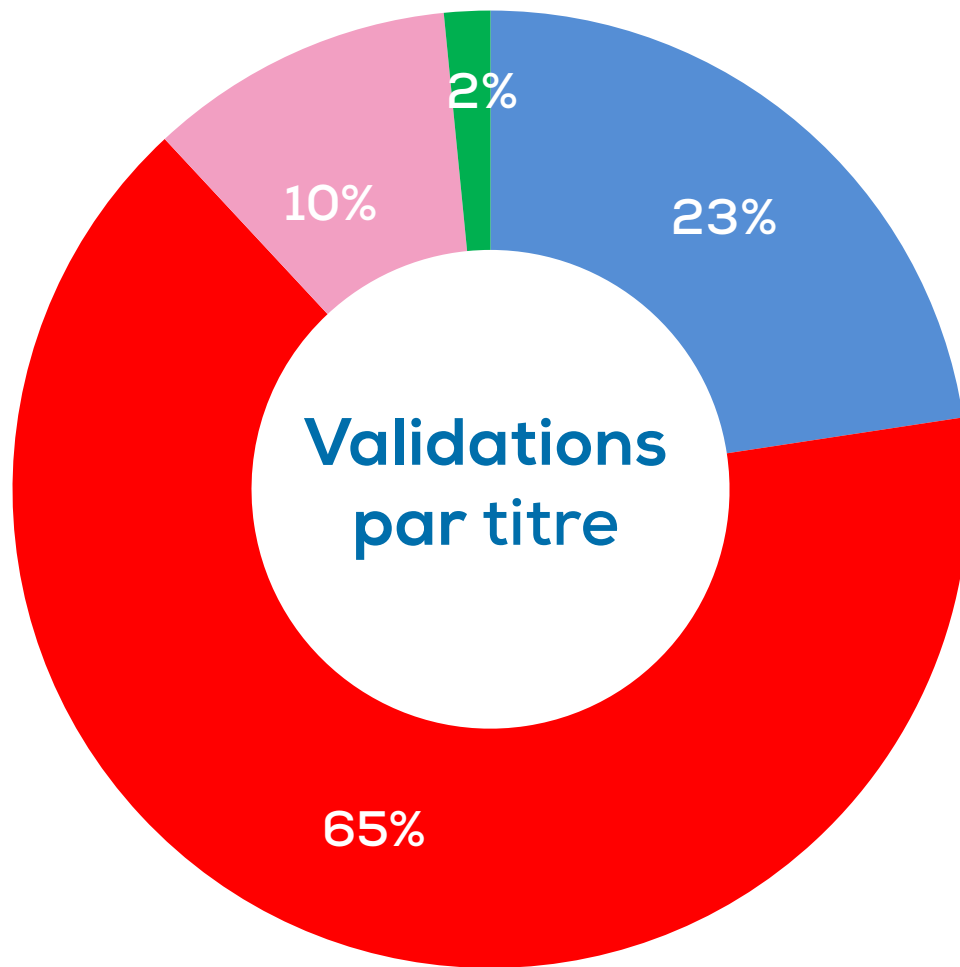
■ A
 ■ B
 ■ C
 ■ D
 ■ E
 ■ F
 ■ G
 ■ H
 ■ I
 ■ J
 ■ RPI
 ■ Données délocalisées*

* Données délocalisées :
dysfonctionnement du système billettique

Envoyé en préfecture le 28/05/2019
 Reçu en préfecture le 28/05/2019
 Affiché le _____
 ID : 017-200041762-20190523-DEL2019_046-DE

B	345 500
A	244 239
G	159 995
I	133 211
E	118 901
D	118 756
H	79 492
C	66 441
F	55 719
RPI	43 574
J	5 226
Déloc	16 971

1 388 025



- Occasionnel
- Abonnement
- Social
- Comptage à vue



Envoyé en préfecture le 28/05/2019

Reçu en préfecture le 28/05/2019

Affiché le

SLO

ID : 017-200041762-20190523-DEL2019_046-DE

Titre	NBRE
Abonnement	908 633
Occasionnel	313 713
Social	144 025
Comptage à vue	21 654
Total	1 388 025

voyages
1 388 025
soit **115 669**
en moyenne par mois



Validations par famille de titres de transport et par ligne

Envoyé en préfecture le 28/05/2019
 Reçu en préfecture le 28/05/2019
 Affiché le
 ID : 017-200041762-20190523-DEL2019_046-DE

	A	B	C	D	E	F	G	H
Occasionnels	63 959	103 572	24 869	38 292	25 411	12 236	37 049	1 491
Abonnements	139 460	184 989	21 783	53 109	87 478	40 587	115 363	77 666
Sociaux	34 732	50 238	16 840	24 381	5 132	2 483	6 185	313
Contrôle à vue	6 088	6 701	2 949	2 974	880	413	1 398	22
Total	244 239	345 500	66 441	118 756	118 901	55 719	159 995	79 492

	I	J	RPI 1	RPI 2	RPI 3	RPI 4	Non * géolocalisées	Global
Occasionnels	1 780	2 399	0	11	42	2	2 600	313 713
Abonnements	130 808	2 061	3 575	13 664	15 515	10 761	11 814	908 633
Sociaux	571	740	1	0	3	0	2 406	144 025
Contrôle à vue	52	26	0	0	0	0	151	21 654
Total	133 211	5 226	3 576	13 675	15 560	10 763	16 971	1 388 025

* Non géolocalisées : dysfonctionnement du système billettique

2017/2018
 1 203 621
 1 388 025

2017/2018
 + 15%
 nouvelle offre



* Délocalisées : dysfonctionnement du système billettique



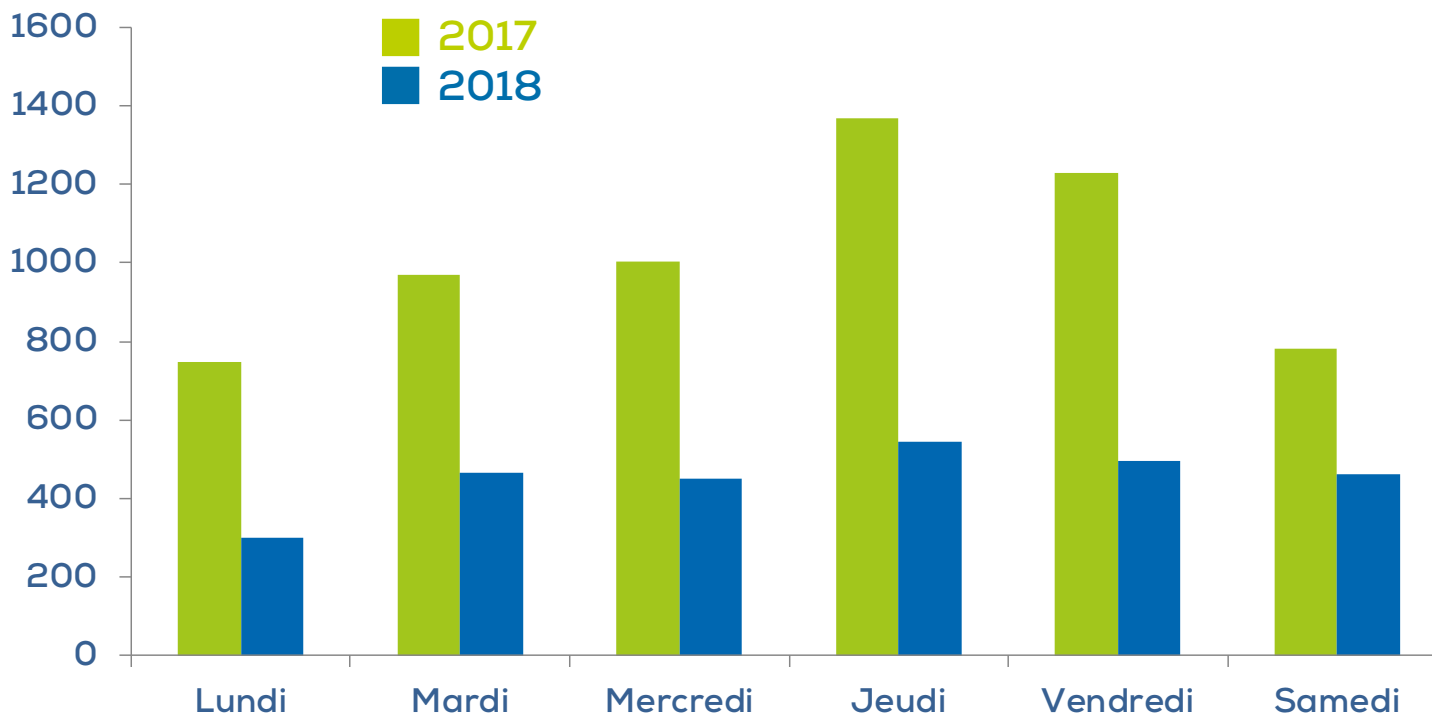
R'bus TAD / R'bus TPMR

Les évolutions TAD 2018 :

- Les déplacements s'effectuent du domicile à l'arrêt de proximité référencé avec correspondance immédiate avec une ligne R'bus.
- La gestion des appels téléphoniques concernant les réservations s'effectue par nos conseillers en mobilité de la boutique R'bus !
- La réservation en ligne ! via le site web R'bus



Envoyé en préfecture le 28/05/2019
 Reçu en préfecture le 28/05/2019
 Affiché le 
 ID : 017-200041762-20190523-DEL2019_046-DE



R'bus TAD / R'bus TPMR

	Jan	Fév	Mars	Avril	Mai	Juin	Juil	Aout	Sept	Oct	Nov	Déc
Lundi	20	18	19	31	10	25	20	30	28	45	31	23
Mardi	65	39	32	33	30	49	44	60	24	40	21	28
Mercredi	32	29	42	29	61	42	23	38	31	58	38	28
Jeudi	46	52	65	47	43	53	44	68	35	39	26	27
Vendredi	51	46	58	37	52	59	40	50	17	25	21	39
Samedi	45	35	68	44	37	42	28	42	40	37	18	25
TOTAL	259	219	284	221	233	270	199	288	175	244	155	170



voyages
2 717
 soit **226**
 moyenne par mois

2017/2018
- 55%

- Optimisation des réservations (horaires TAD et lignes commerciales)

- Arrêt de proximité + corr, (report d'une part de clients sur les lignes commerciales)

LES UNITÉS D'OEUVRE

Envoyé en préfecture le 28/05/2019

Reçu en préfecture le 28/05/2019

Affiché le

ID : 017-200041762-20190523-DEL2019_046-DE

SLOW
Ribus

1,02

Voy/Kms
commerciaux

0,49€

Recettes/Kms
commerciaux

20,90 K/h

Vitesse
commerciale

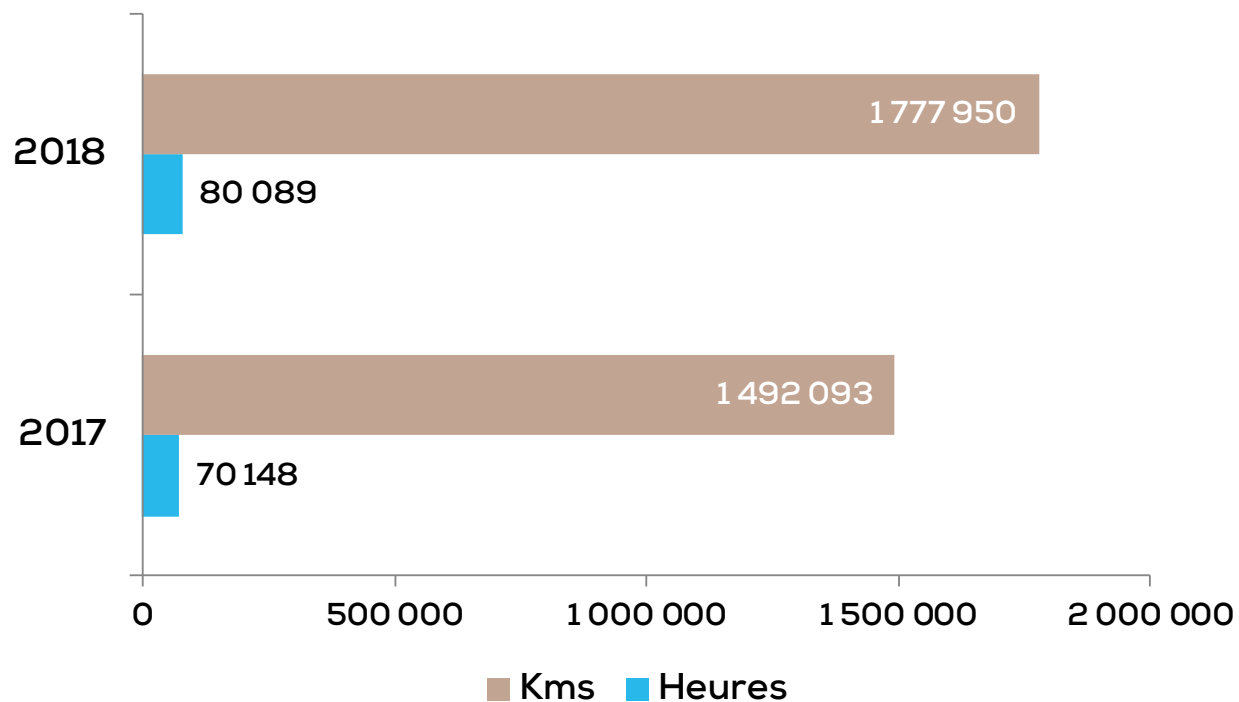
ROCHEFORT
OCEAN
Communauté d'agglomération

Heures & Kilomètres par ligne

1 777 950
Kms

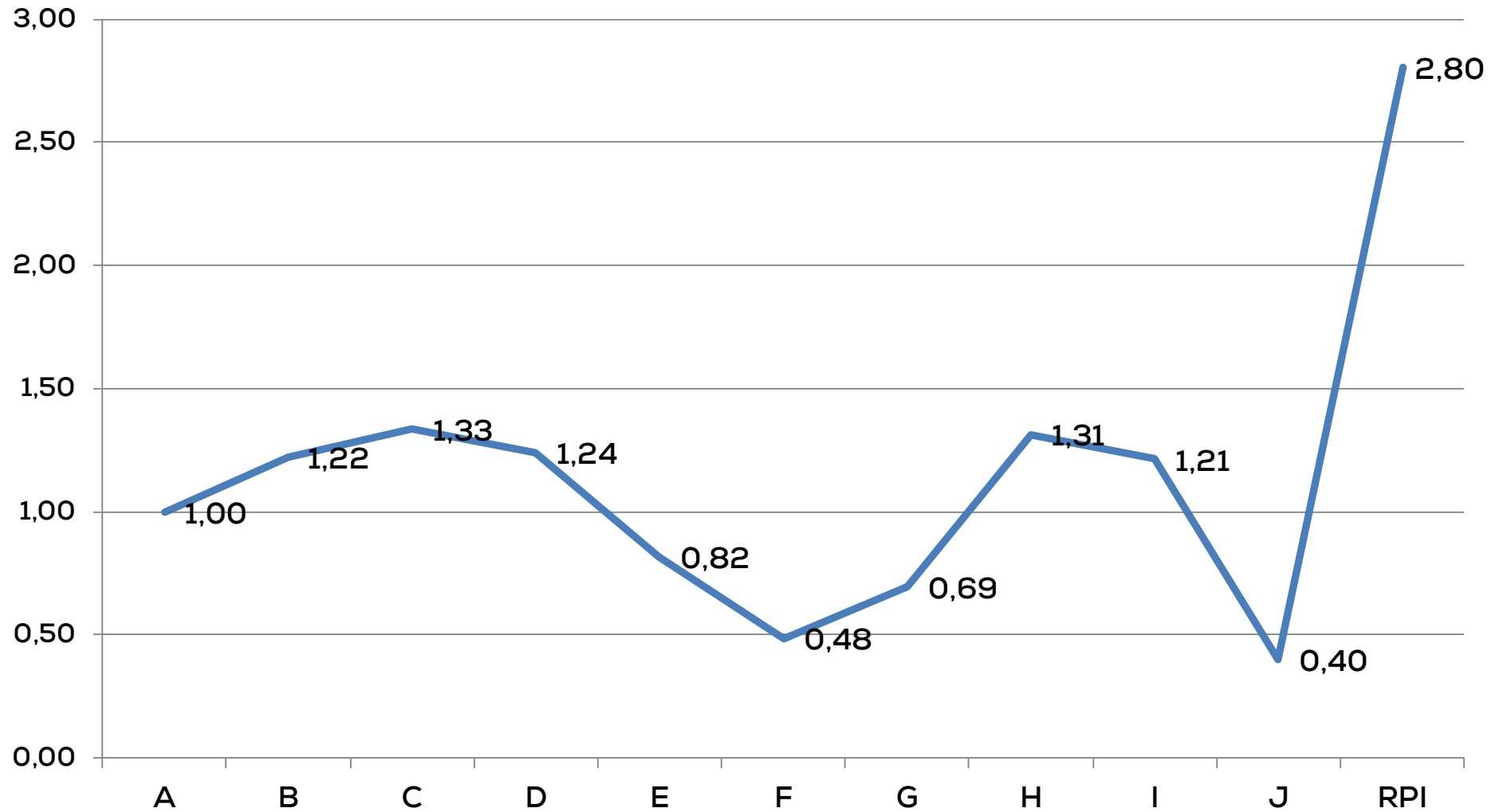
2017/2018
+ 19%
nouvelle offre

Lignes	Heures commerciales & temps annexes	Kilomètres commerciaux & hauts le pied
A	13 600	290 442
B	20 971	343 834
C	4 553	59 886
D	7 736	114 803
E	6 485	180 163
F	4 511	134 065
G	10 737	292 655
H	3 525	108 099
I	6 092	196 911
J	495	14 667
RPI	1 385	42 425
Total	80 089	1 777 950



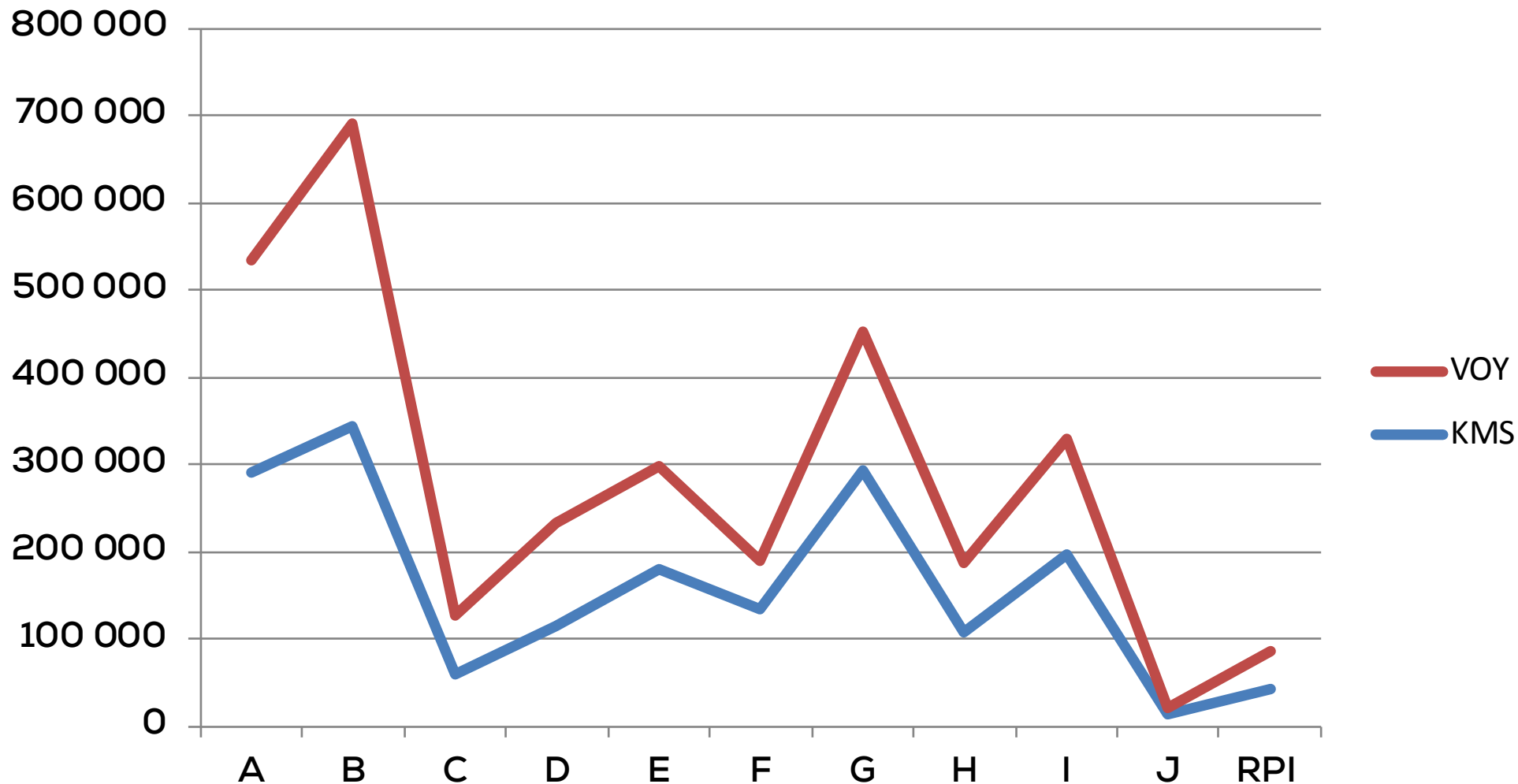
Voyages par kilomètres commerciaux

Envoyé en préfecture le 28/05/2019
Reçu en préfecture le 28/05/2019
Affiché le 
ID : 017-200041762-20190523-DEL2019_046-DE



Synthèse : voyages et kms /ligne

Envoyé en préfecture le 28/05/2019
Reçu en préfecture le 28/05/2019
Affiché le 
ID : 017-200041762-20190523-DEL2019_046-DE



PROMOTION & ACTIONS COMMERCIALES

Envoyé en préfecture le 28/05/2019

Reçu en préfecture le 28/05/2019

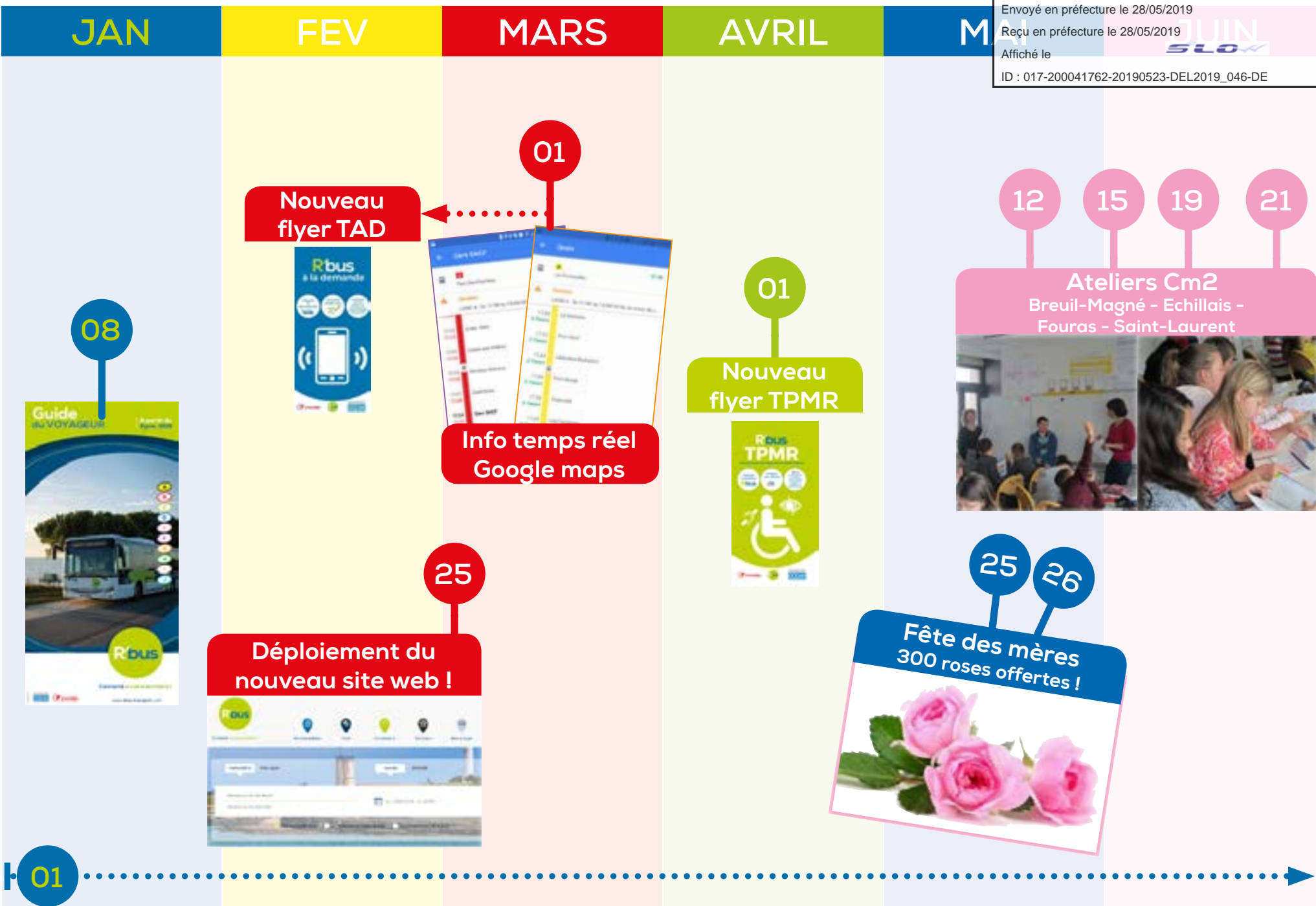
Affiché le

ID : 017-200041762-20190523-DEL2019_046-DE

SLOW
Ribus



Envoyé en préfecture le 28/05/2019
Reçu en préfecture le 28/05/2019
Affiché le
ID : 017-200041762-20190523-DEL2019_046-DE



Envoyé en préfecture le 28/05/2019
Reçu en préfecture le 28/05/2019
Affiché le
ID : 017-200041762-20190523-DEL2019_046-DE



JUIL

AOUT

SEPT

OCT

NOV

DEC

16

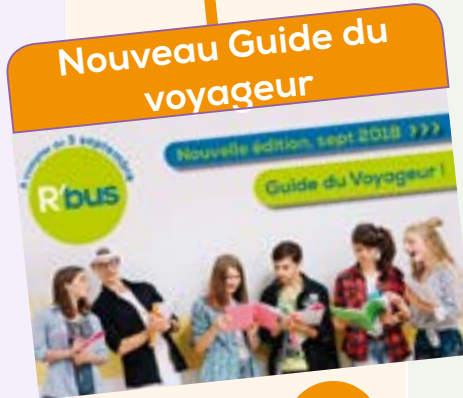
Campagne de communication

Alerte Info Trafic



03

Nouveau Guide du voyageur



15

Semaine de la Mobilité
Journée du Transport Public



29

Déploiement de la e-boutique



19

26



31

22

R'bus fête Noël
2.000 sachets de chocolats offerts



27

Installation Nouvelle Boutique



31

PARTENARIATS

JAN

FEV

MARS

AVRIL

MAI

JUN

Envoyé en préfecture le 28/05/2019
Reçu en préfecture le 28/05/2019
Affiché le
ID : 017-200041762-20190523-DEL2019_046-DE

01



06



01



26



27



05



20



01



PARTENARIATS



JUIL

01



Aménagement pôle Merleau-Grimaux

AOUT

03 04



Navettes

SEPT

15



Défi Collèges 13 classes

22

27



Réunion coordination

OCT

12 19



ANATEEP

NOV

09



Défi Collèges Remise des prix

13



Réunion quartier «centre-ville»



FAITES-BOUGER! VOTRE VILLE

DEC

02



ROCHEFORT PATINOIRE

14



Conseil Intercommunal Sécurité, Prévention et Délinquance



ROCHEFORT OCEAN Communauté d'agglomération

31

31

Envoyé en préfecture le 28/05/2019
Reçu en préfecture le 28/05/2019
Affiché le
ID : 017-200041762-20190523-DEL2019_046-DE

DÉMARCHE QUALITÉ

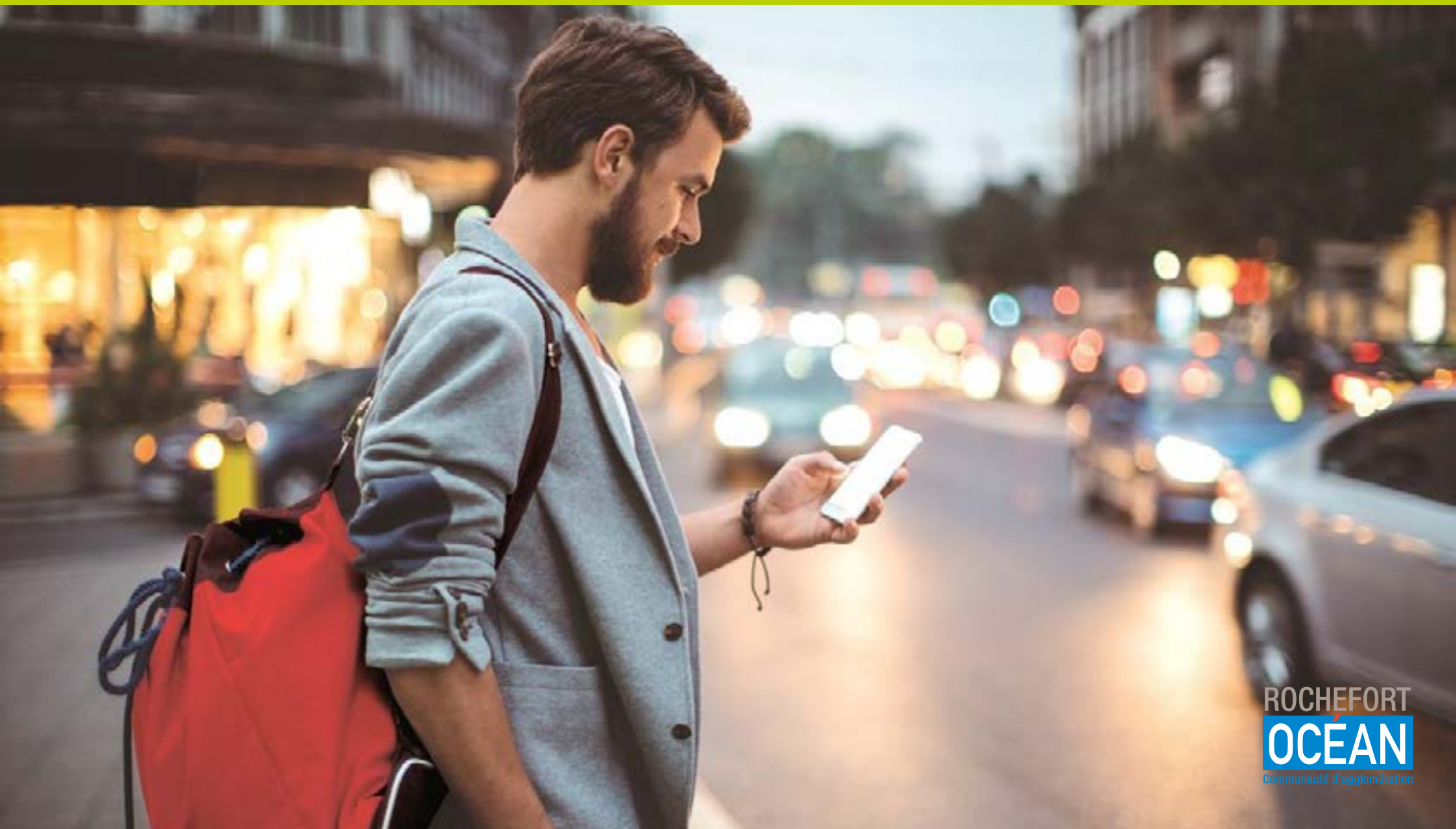
Envoyé en préfecture le 28/05/2019

Reçu en préfecture le 28/05/2019

Affiché le

ID : 017-200041762-20190523-DEL2019_046-DE

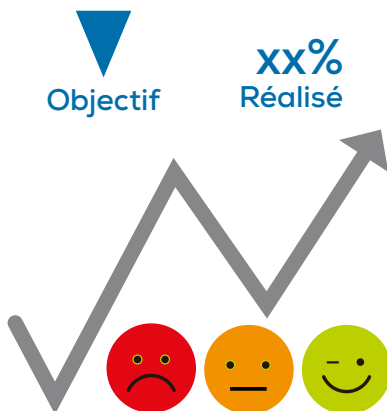
SLOW
Ribus



Contrôles : Bilan annuel

Envoyé en préfecture le 28/05/2019
Reçu en préfecture le 28/05/2019
Affiché le 
ID : 017-200041762-20190523-DEL2019_046-DE

610
contrôles

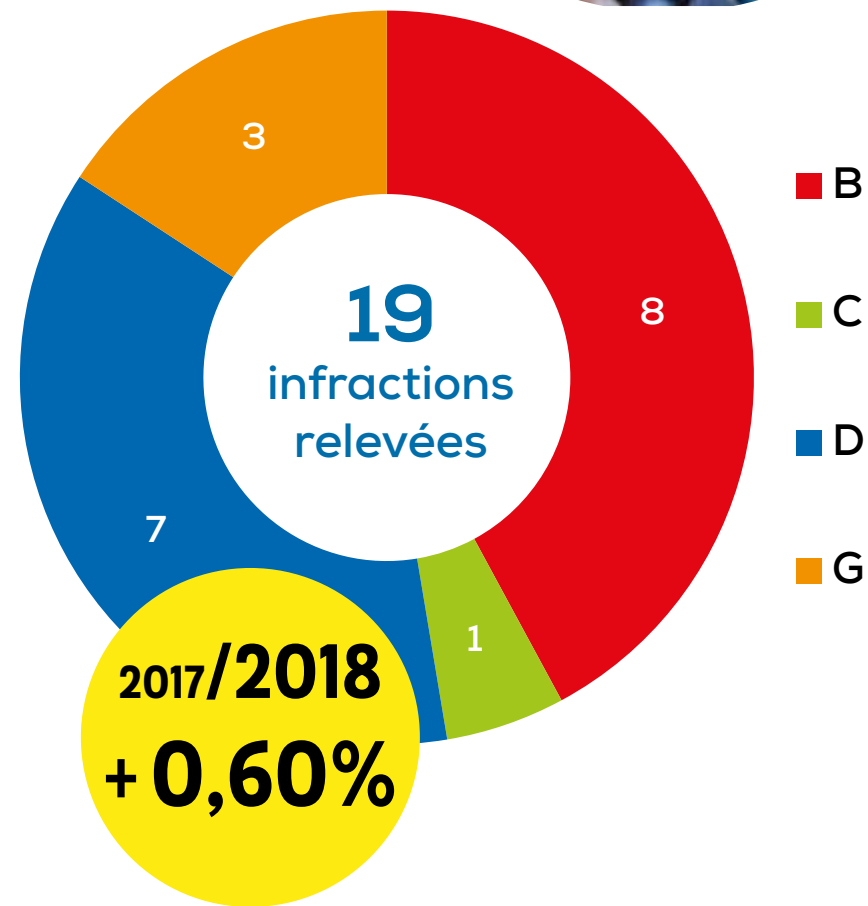
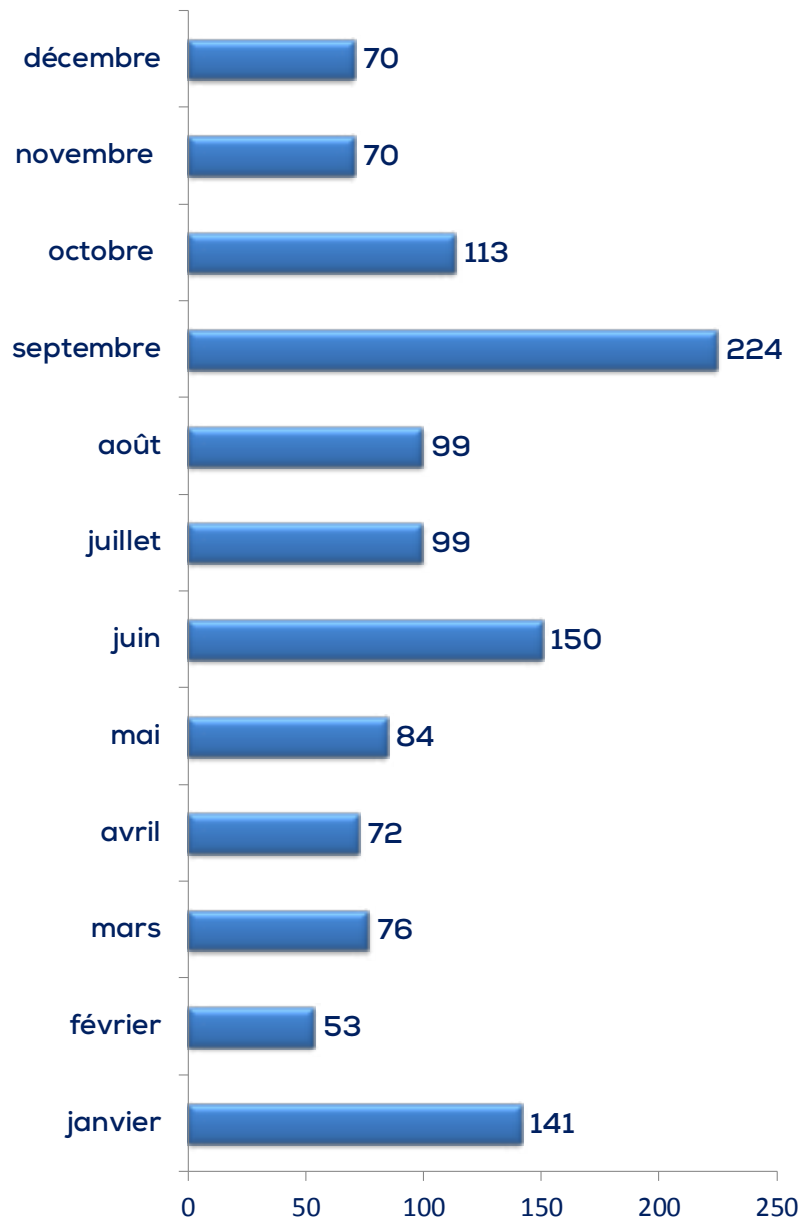


R'bus

	Objectif	Réalisé	Statut
Information aux arrêts 50 contrôles	96 %	99,59%	😊
Information sur les girouettes 60 contrôles	98 %	100%	😊
Ponctualité 240 contrôles	88 %	96,05%	😊
Accueil et Confort à bord 60 contrôles	90 %	99,81%	😊
Propreté des véhicules 80 contrôles	90 %	98,79%	😊
Information à bord des véhicules 60 contrôles	98 %	100%	😊
Accueil Boutique et téléphone 60 contrôles	95 %	98,42%	😊



1 251 voyageurs contrôlés



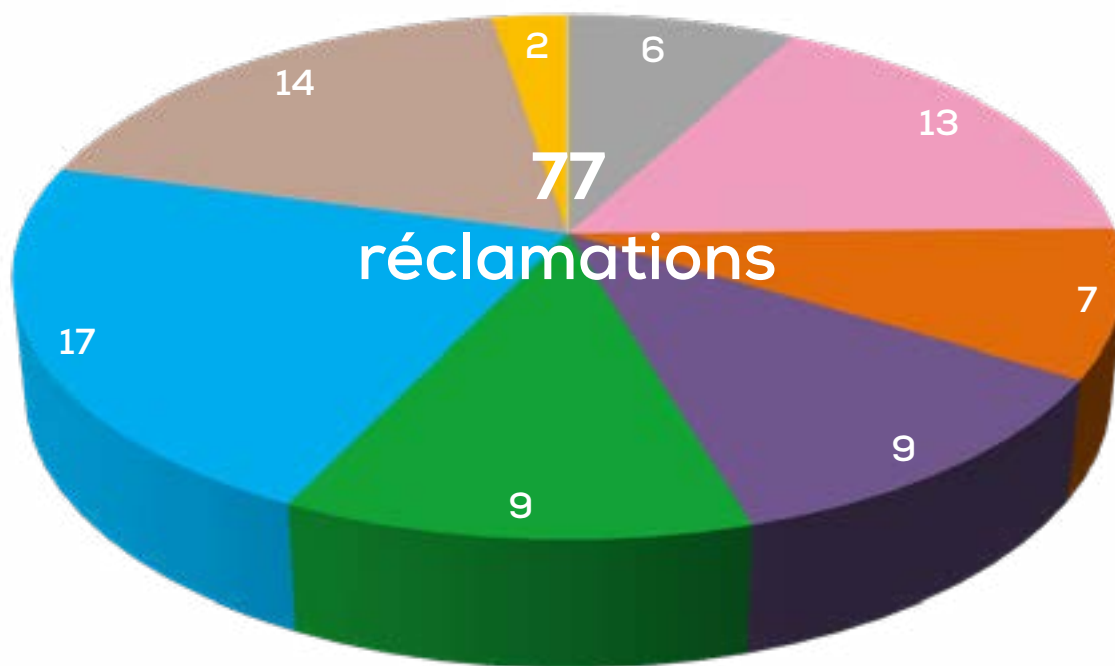
Envoyé en préfecture le 28/05/2019
Reçu en préfecture le 28/05/2019
Affiché le **SLOW**
ID : 017-200041762-20190523-DEL2019_046-DE

77
Réclamations

2017/2018

+17
réclamations

Réclamations

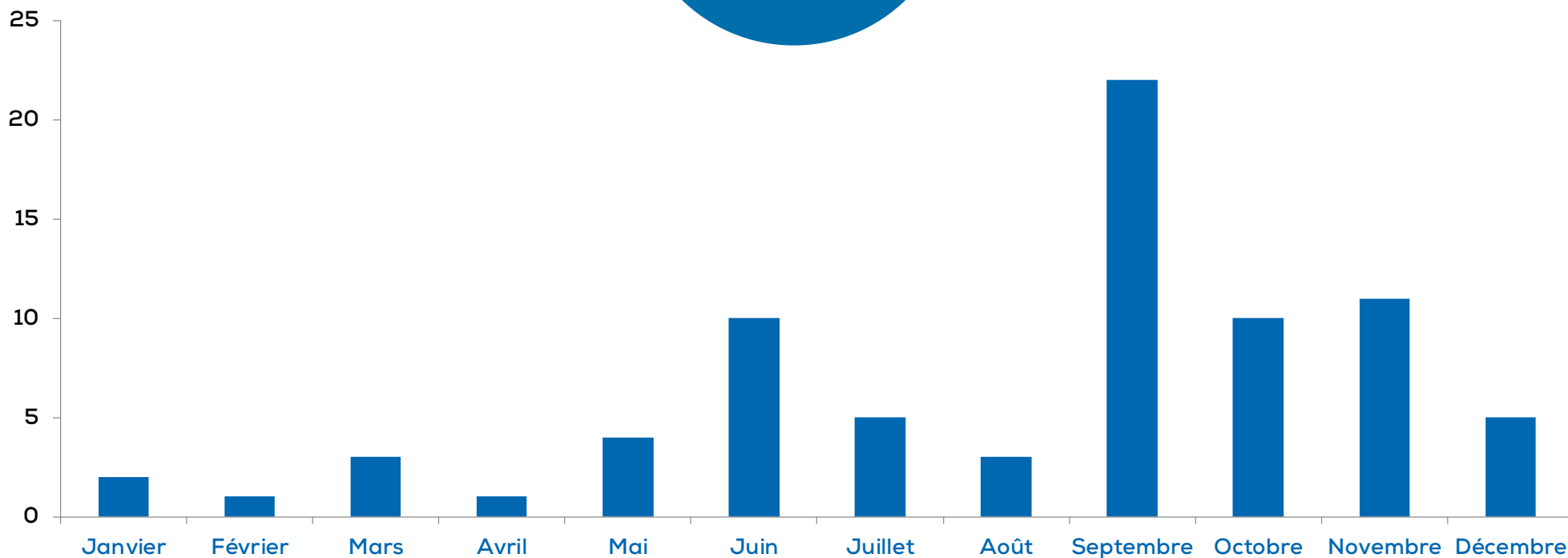


- Confort, sécurité
- Ponctualité
- Itinéraire dévié pour travaux
- Itinéraire non respecté
- Offre
- Comportement conducteur
- Réclamation injustifiée (erreur lecture horaires, girouettes...)
- Divers



Synthèse annuelle

77
réclamations
soit **6** réclamations
en moyenne par mois



RÉCLAMATIONS



Enquête de déplacements

du 19 au 24 11-2018

Envoyé en préfecture le 28/05/2019
Reçu en préfecture le 28/05/2019
Affiché le
ID : 017-200041762-20190523-DEL2019_046-DE

Client voyageur

- 61% femme
- 39% homme

Age

- 71% moins de 26 ans
- 20% 26 à 60 ans
- 9% + de 60 ans



Fréquence d'utilisation

- 78% quotidienne
- 14% hebdomadaire
- 8% occasionnelle

Titre utilisé

- 52% Annuel
- 18% Mensuel
- 13% 1 voyage
- 17% Autres

Profil de l'utilisateur



- 57% scolaire
- 15% actif ayant un emploi
- 8% retraité
- 8% Demandeur d'emploi
- 5% Sans profession
- 4% Etudiant
- 3% Autres

Formations

67
salariés



Envoyé en préfecture le 28/05/2019
 Reçu en préfecture le 28/05/2019
 Affiché le 
 ID : 017-200041762-20190523-DEL2019_046-DE

Intitulé			Nbre heures
Formation Continue Obligatoire	11	1	420
Conduite rationnelle et confortable	10	2	168
Accueil clients et gestion des situations conflictuelles	9	3	168
Conducteur - Elèves, une relation à construire et sécurité du transport d'élèves	14	4	252
Sauveteur Secouriste du Travail	6	1	98
Accueil des personnes en situation de handicap dans les transports	4	2	15
TOTAL	54	13	1 121

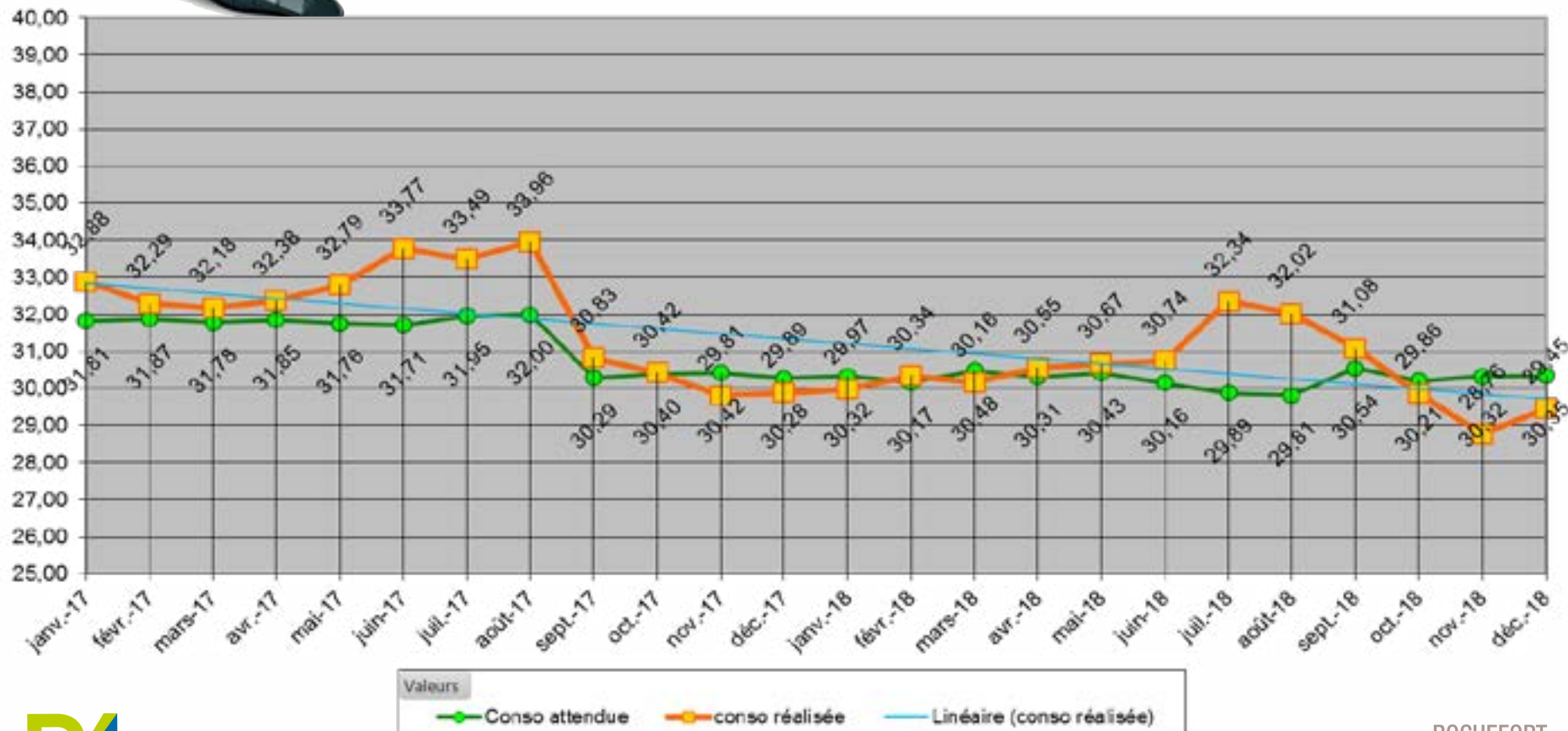
FORMATIONS

Consommation

Bus
2017/2018
- 0,44
litres/100 Kms



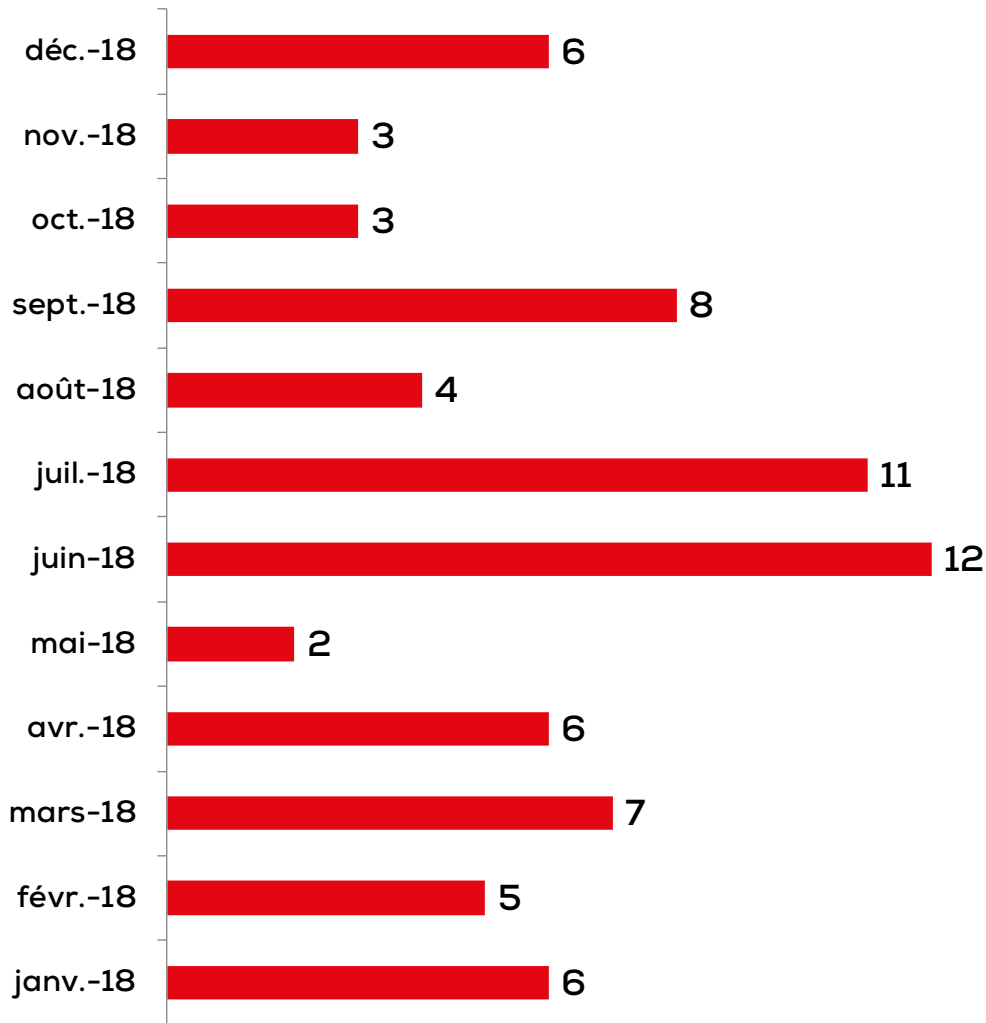
Evolution des consommations de carburant



Accidents



Envoyé en préfecture le 28/05/2019
Reçu en préfecture le 28/05/2019
Affiché le **SLOW**
ID : 017-200041762-20190523-DEL2019_046-DE



73 accidents
(dont 56 sans tiers)

47 022 €

12% non-responsables

2017/2018 + 3%

POLITIQUE ENVIRONNEMENTALE

Envoyé en préfecture le 28/05/2019

Reçu en préfecture le 28/05/2019

Affiché le

ID : 017-200041762-20190523-DEL2019_046-DE





Source de l'Adème

Un bus peut transporter en passagers l'équivalent de 40 à 50 voitures.

Pour un même trajet, en bus :

On émet 35% de CO₂ en moins

-35% CO₂

On consomme 40% d'énergie en moins

-40% d'énergie

Envoyé en préfecture le 28/05/2019
Reçu en préfecture le 28/05/2019
Affiché le
ID : 017-200041762-20190523-DEL2019_046-DE



À travers les Ateliers ludiques et pédagogiques, animés en partenariat avec la CARO, les élèves découvrent :

- > les différents moyens de déplacements et leurs impacts sur l'environnement,
- > les modes de transports alternatifs,
- > les transports en commun,
- > les modes de déplacements doux



Avec R'bus adoptez le bon geste !

Lorsque vos billets rechargeables sont épuisés, vous pouvez les recycler !
Rendez-vous chez l'un de nos 18 points de vente

Norme euro 5 et euro 6



41 véhicules, dont :



DIESEL	NT	TT	CO (mg/km)	NOx (mg/km)	HC + NOx (mg/km)	PARTICULES en masse (mg/km)	PARTICULES en nombre ⁽¹⁾ (#/km)
Euro1	01/1993	01/1994	2720	s.o.	970	140	s.o.
Euro2	01/1996	01/1997	1000	s.o.	DI : 900 IDI : 700	DI : 100 IDI : 80	s.o.
Euro3	01/2000	01/2001	640	500	560	50	s.o.
Euro4	01/2005	01/2006	500	250	300	25	s.o.
Euro5a	09/2009	01/2011	500	180	230	5.0	s.o.
Euro5b	09/2011	01/2013	500	180	230	4.5 ⁽²⁾	6. 10 ¹²
Euro6b et 6c	09/2014	09/2015	500	80	170	4.5 ⁽²⁾	6. 10 ¹¹


DI : Injection directe IDI : Injection indirecte (moteur à - préchambre -) s.o. : sans objet
(1) : limite associée à l'utilisation de la méthode de mesure améliorée
(2) : introduction d'une nouvelle méthode de mesure.

Labellisation

FACE



LABELLISATION

Envoyé en préfecture le 28/05/2019
Reçu en préfecture le 28/05/2019
Affiché le 
ID : 017-200041762-20190523-DEL2019_046-DE

Parce qu'il n'y a rien de plus précieux pour nous que le bien-être, le confort et la sécurité des voyageurs à bord des bus et à l'agence commerciale,

R'bus participe activement à l'ambitieux programme de labellisation FACE développé par Transdev France et certifié par le bureau Véritas.

Ce programme est structuré en 3 niveaux :

1er Niveau : Les Fondamentaux

2ème Niveau : L'Amélioration Continue

3ème Niveau : L'Excellence

En juillet 2017, Transdev Rochefort Océan a obtenu le renouvellement de ces labels 1er niveau détenus depuis 2012 :

Qualité,

Sécurité,

Environnement

COMPTE RENDU FINANCIER

Envoyé en préfecture le 28/05/2019


Reçu en préfecture le 28/05/2019

Affiché le

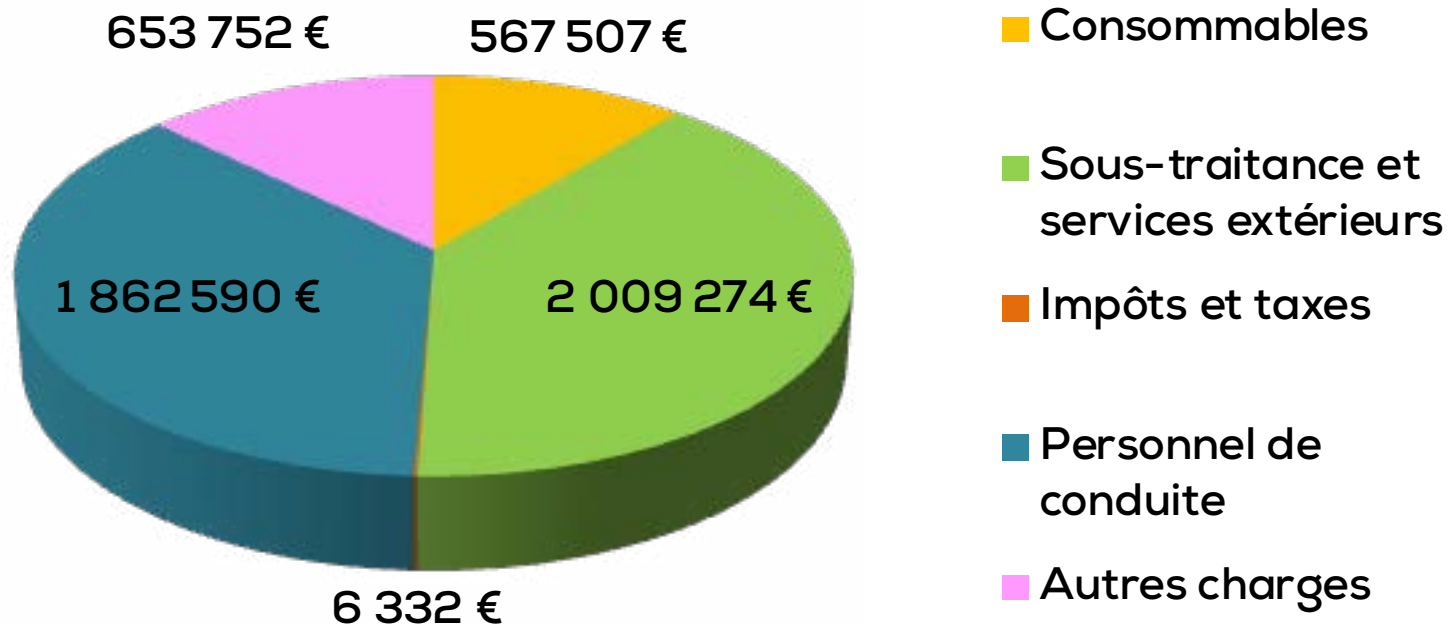
ID : 017-200041762-20190523-DEL2019_046-DE



Les Charges

Envoyé en préfecture le 28/05/2019
 Reçu en préfecture le 28/05/2019
 Affiché le 
 ID : 017-200041762-20190523-DEL2019_046-DE

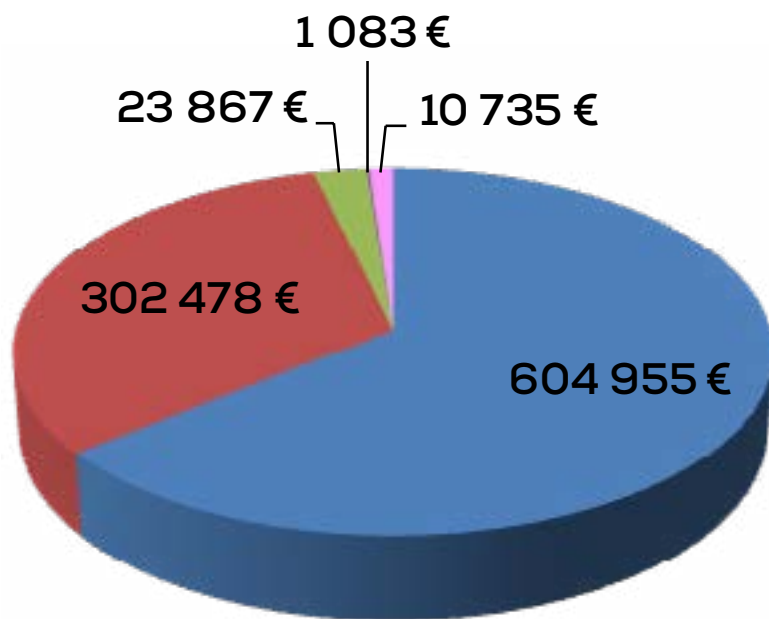
Charges d'exploitation	Prévisionnel	Avec Indexation	Réel	Ecart
Consommables	529 126 €	556 861 €	567 507 €	-10 647 €
Sous-traitance et services extérieurs	1 915 054 €	1 997 223 €	2 009 274 €	-12 051 €
Impôts et taxes	1 815 €	1 882 €	6 332 €	-4 450 €
Personnel de conduite	1 873 544 €	1 974 715 €	1 862 590 €	112 125 €
Autres charges	654 626 €	678 847 €	653 752 €	25 095 €
Total des charges	4 974 165 €	5 209 528 €	5 099 455 €	110 072 €
Résultat annuel (marge et aléas)	84 924 €	84 924 €	182 603 €	-97 679 €
Total des charges d'exploitation	5 059 089 €	5 294 452 €	5 282 058 €	12 393 €



Les Recettes

Envoyé en préfecture le 28/05/2019
 Reçu en préfecture le 28/05/2019
 Affiché le 
 ID : 017-200041762-20190523-DEL2019_046-DE

Recettes d'exploitation	Prévisionnel	Avec Indexation	Réel	Ecart
Dont recettes commerciales	615 365 €	615 365 €	604 955 €	-10 410 €
Dont abondement de recettes de l'Autorité Organisatrice	307 683 €	307 683 €	302 478 €	-5 205 €
Recettes publicitaires	15 000 €	15 000 €	23 867 €	8 867 €
Produits des amendes	716 €	716 €	- €	-715,55 €
Autres : compensation transport élèves du département	10 091 €	10 091 €	1 083 €	-9 008 €
Divers			10 735 €	10 735 €
Total des recettes d'exploitation	948 855 €	948 855 €	943 118 €	-5 737 €



- Recettes commerciales
- Abondement de recettes de l'Autorité Organisatrice
- Recettes publicitaires
- autres : compensation transport élèves du département
- Divers

Produits d'Exploitation 2018

Compte d'exploitation	Prévisionnel	Avec Indexation	Réel	Ecart
Recettes d'exploitation	948 855 €	948 855 €	943 118 €	-5 737 €
Contribution Financière Forfaitaire	4 110 233 €	4 345 597 €	4 338 940 €	-6 656 €
Produits d'exploitation	5 059 088 €	5 294 452 €	5 282 058 €	-12 393 €